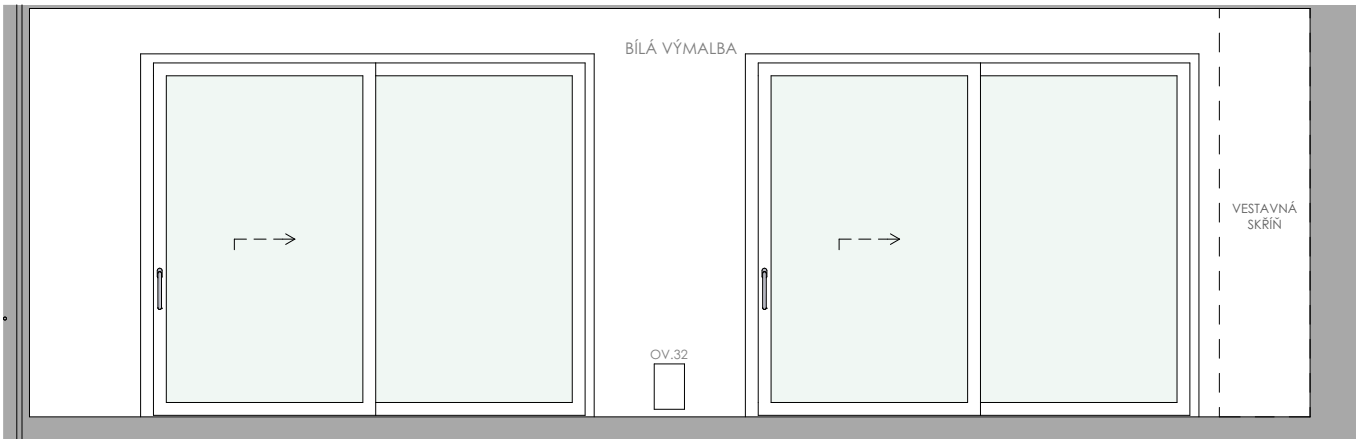
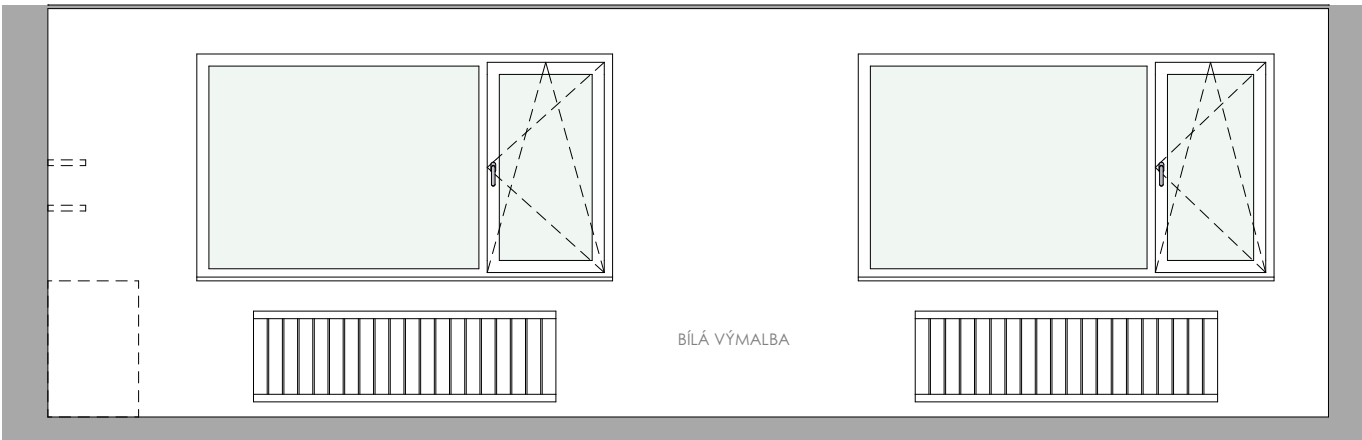


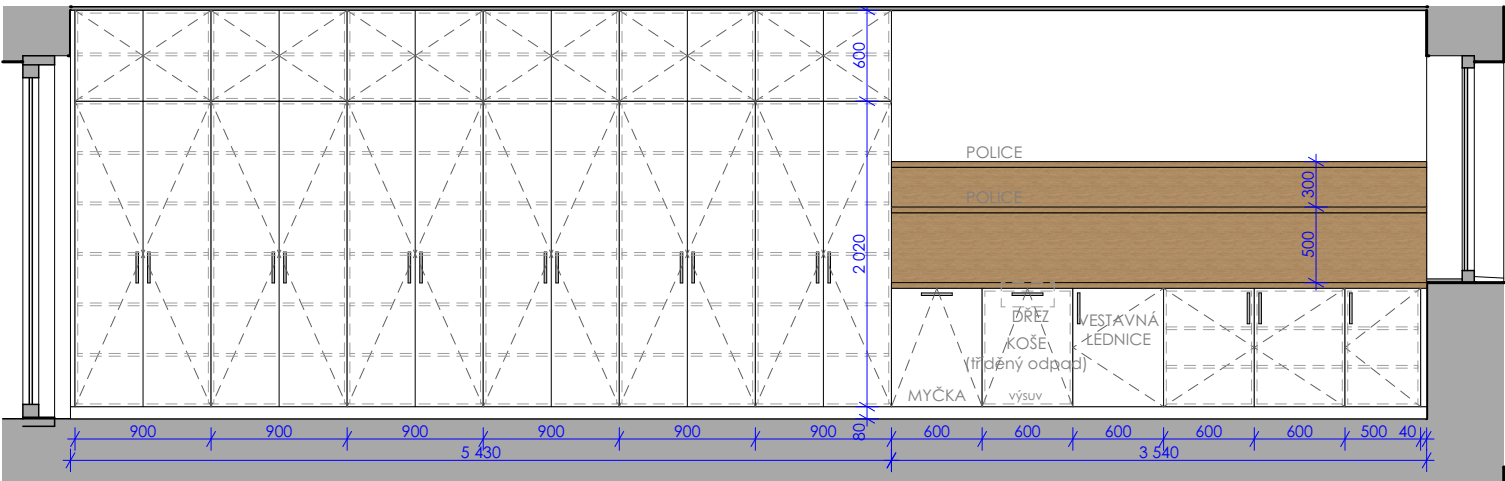
1 1:50



2 1:50



3 1:50



4 TRUHLÁŘSKÁ VESTAVBA 1:50

TRUHLÁŘSKÝ VÝROBEK - VESTAVNÉ SKŘÍŇĚ A KUCHYŇSKÁ LINKA:

- DTD DESKA LAMINOVANÁ (HPL) tl.18mm- BÍLÁ
- PRACOVNÍ DESKA S POSTFORMINGEM, POTAŽENÁ HPL LAMINÁTEM V DŘEVODEKORU (DUB PŘÍRODNÍ), NA PŘEDNÍ STĚNĚ ZESÍLENÁ HDF LIŠTOU
- ÚCHYTKY CHROM MATNÝ, TVAR ERGONOMICKÝ BEZ OSTRÝCH HRAN



- TLUMENÍ PŘI DOVÍRÁNÍ DVÍŘEK I ZÁSUVK
- ŽÁDA DESKA VE STEJNÉM DEKORU JAKO PRACOVNÍ DESKA
- SKŘÍŇĚ S NASTAVITELNÝMI POLICEMI
- OTEVÍRÁNÍ HORNÍCH SKŘÍŇEK POMOCÍ TIP-ON

POZNÁMKA: Tvar volně stojícího nábytku a koupelnového vybavení je pouze symbolický

±0,000 = 189,850 m n. m. Souř.systém: JTSK Výškový systém: BpV

název projektu **Domov se zvláštním režimem Račín, Kroměříž**

stupeň **DOKUMENTACE INTERIERU** místo stavby p.č. 5036, 3129/3 kat. území: Kroměříž [674834]

stavebník **MĚSTO KROMĚŘÍŽ** Město Kroměříž Velké náměstí 115/1 767 01 Kroměříž generální architekt **ŘEZANINA & BARTOŇ, s.r.o.** Jeníkovice 111 503 46 Jeníkovice

autorizace projektant části **ŘEZANINA & BARTOŇ, s.r.o.** Jeníkovice 111 503 46 Jeníkovice Ing. Jiří Bartoň ČKAIT 0602517 autorizovaný inženýr pro pozemní stavby

část **INT.4.2** KNIHA MÍSTNOSTÍ - BUDOVA C

výkres **C.1.06 - SPOLEČENSKÁ MÍSTNOST**

datum zhotovení	měřítko	SO/IO	paré
08/2023	1:50		
datum revize	číslo revize	číslo výkresu	
-	-	INT.4.2.8	

DÍLO JE CHRÁNĚNO AUTORSKÝM ZÁKONEM. JAKÉKOLIV ROZMNOŽOVÁNÍ ČI VYTVÁŘENÍ KOPÍI BEZ VĚDOMÍ AUTORA JE ZAKÁZÁNO